



Indam Laboratori Chimici srl

Dal 1978 analisi e ricerche in campo ambientale



Indam Laboratori Chimici srl - Via Redipuglia 33/39 Castelmella (BS) – 030.2585203 – www.indam.it

Progetto

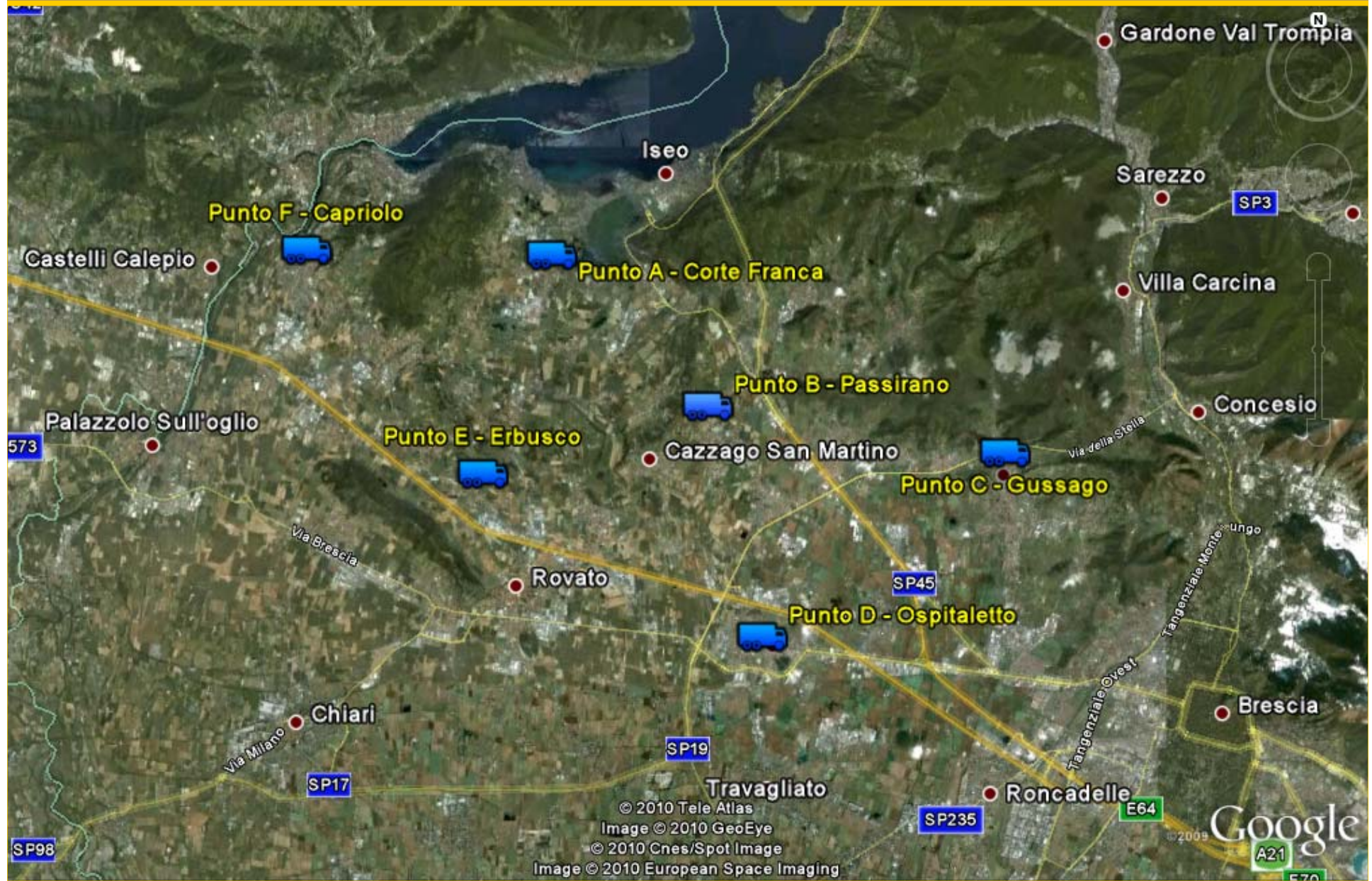
“Franciacorta sostenibile”/2

Monitoraggio della qualità dell’aria

Capriolo – Corte Franca – Erbusco

Gussago – Ospitaletto – Passirano

Progetto "Franciacorta sostenibile"/2



Punto	Sito	Campagne invernali	Campagne estive	Tipologia
A	Corte Franca Oratorio di Timoline	10 ÷ 16 Febbraio 2010	08 ÷ 21 Giugno 2010	Traffico da arteria stradale
B	Passirano Campo sportivo (via Bosis)	05 ÷ 11 Marzo 2010	09 ÷ 22 Giugno 2010	Fondo in zona suburbana
C	Gussago Piazza Vittorio Veneto	17 ÷ 23 Marzo 2010	08 ÷ 21 Giugno 2010	Centro abitato
D	Ospitaletto Parco Baden Powell	23 ÷ 29 Marzo 2010	23 Giugno ÷ 06 Luglio 2010	Centro abitato
E	Erbusco Scuola elementare di Villa Pedergnano	23 ÷ 29 Marzo 2010	23 Giugno ÷ 06 Luglio 2010	Fondo in zona suburbana
F	Capriolo Viale 4 Novembre	25 ÷ 31 Marzo 2010	24 Giugno ÷ 07 Luglio 2010	Traffico da arteria stradale



**Corte
Franca**

P
a
s
s
i
r
a
n
o





G
U
S
S
A
G
O

Google

O
s
p
i
t
a
l
e
t
t
o





Image © 2010 European Space Imaging

Google



Erbusco

Capriolo



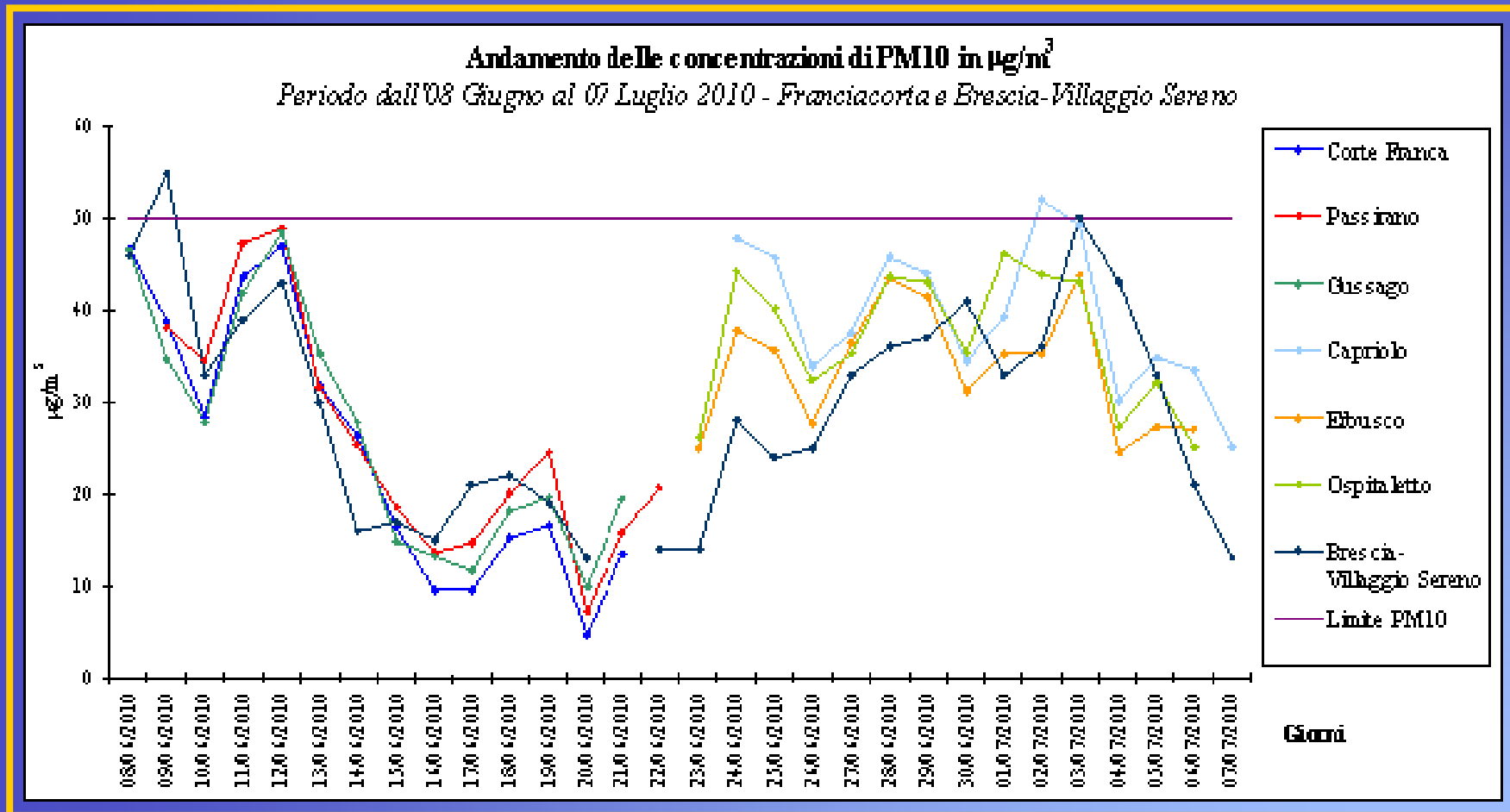
Parametri monitorati

- **Inquinanti:**
 - **Particolato fine (PM10)**
 - **Particolato respirabile (PM2.5)**
(solo campagna estiva)
 - **Ozono (O₃)**
 - **Ossidi di Azoto (NO_x)**
- **Parametri meteorologici**
(velocità e direzione del vento, temperatura, pressione, umidità relativa, precipitazioni, radiazione solare)

Particolato fine (PM10)

Punto	Comune	Tipologia punto	PM10 – Periodo estivo			PM10 – Periodo invernale		
			Max (µg/m ³)	Media (µg/m ³)	Superamenti (su 14 giorni)	Max (µg/m ³)	Media (µg/m ³)	Superamenti (su 7 giorni)
A	Corte Franca	Traffico da arteria stradale	47,0	24,8	0	94,7	71,5	7
B	Passirano	Fondo in zona suburbana	48,9	25,8	0	55,3	40,2	2
C	Gussago	Centro abitato	48,5	26,4	0	98,2	66,9	7
D	Ospitaletto	Centro abitato	46,2	37,0	0	52,3	40,8	3
E	Erbusco	Fondo in zona suburbana	43,9	33,7	0	51,2	39,2	1
F	Capriolo	Traffico da arteria stradale	52,0	39,5	1	70,5	43,9	3

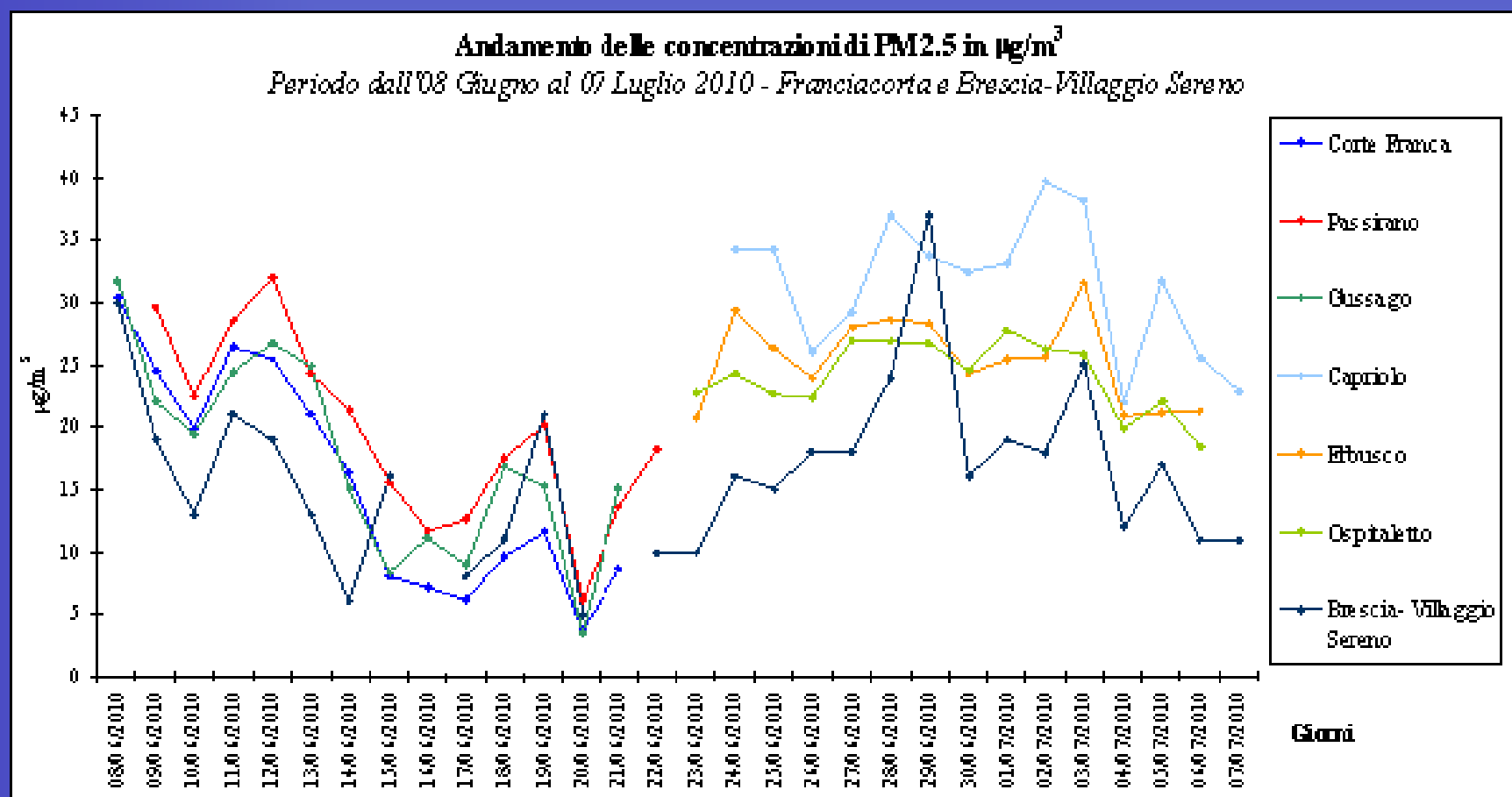
Particolato fine (PM10)



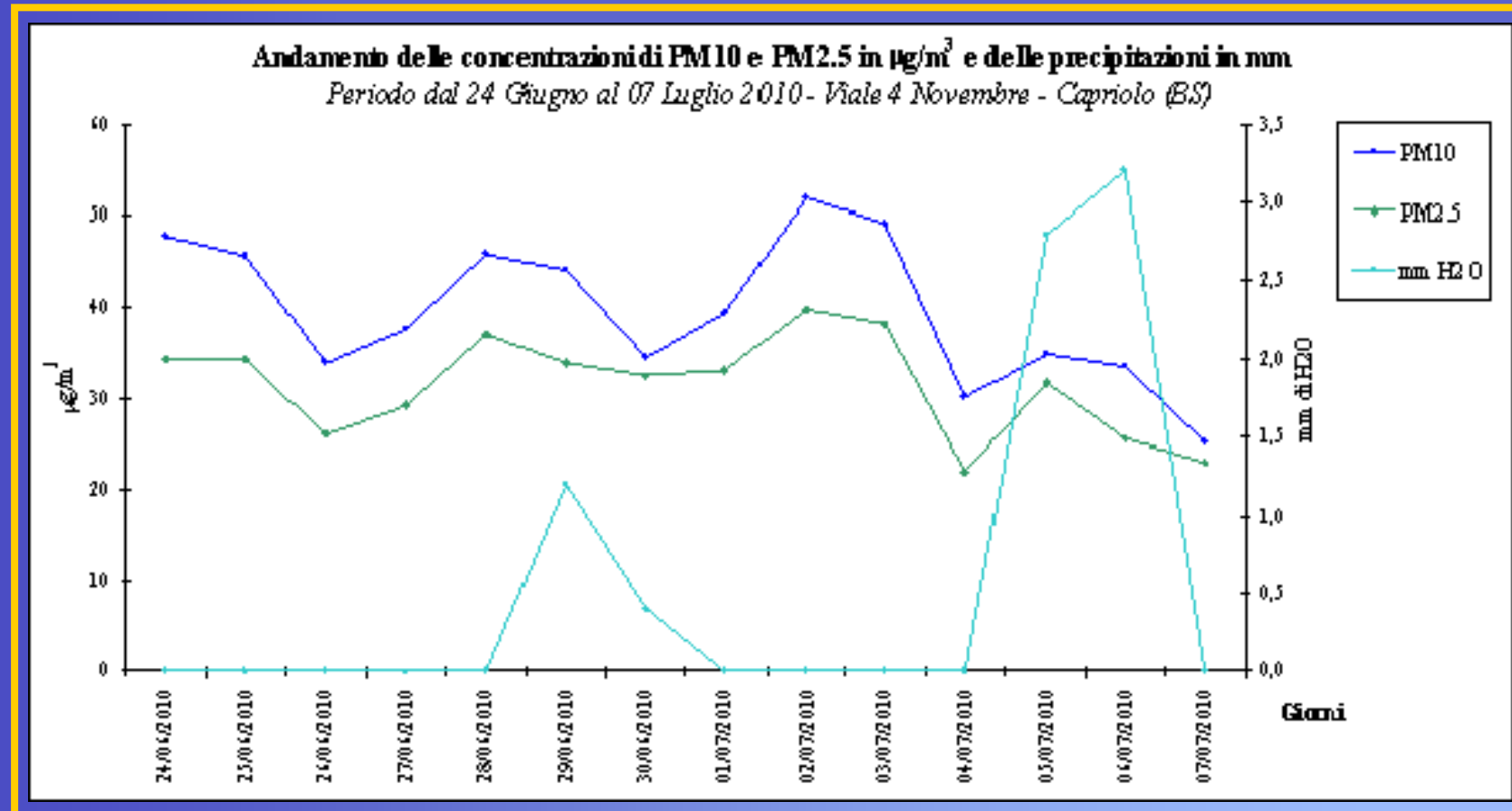
Particolato respirabile (PM2.5)

Punto	Comune	Tipologia punto	PM2.5 ($\mu\text{g}/\text{m}^3$)	
			Max	Media
A	Corte Franca	Traffico da arteria stradale	30,4	15,6
B	Passirano	Fondo in zona suburbana	32,0	19,6
C	Gussago	Centro abitato	31,7	17,4
D	Ospitaletto	Centro abitato	27,7	24,1
E	Erbusco	Fondo in zona suburbana	31,6	25,4
F	Capriolo	Traffico da arteria stradale	39,8	31,4

Particolato respirabile (PM2.5)



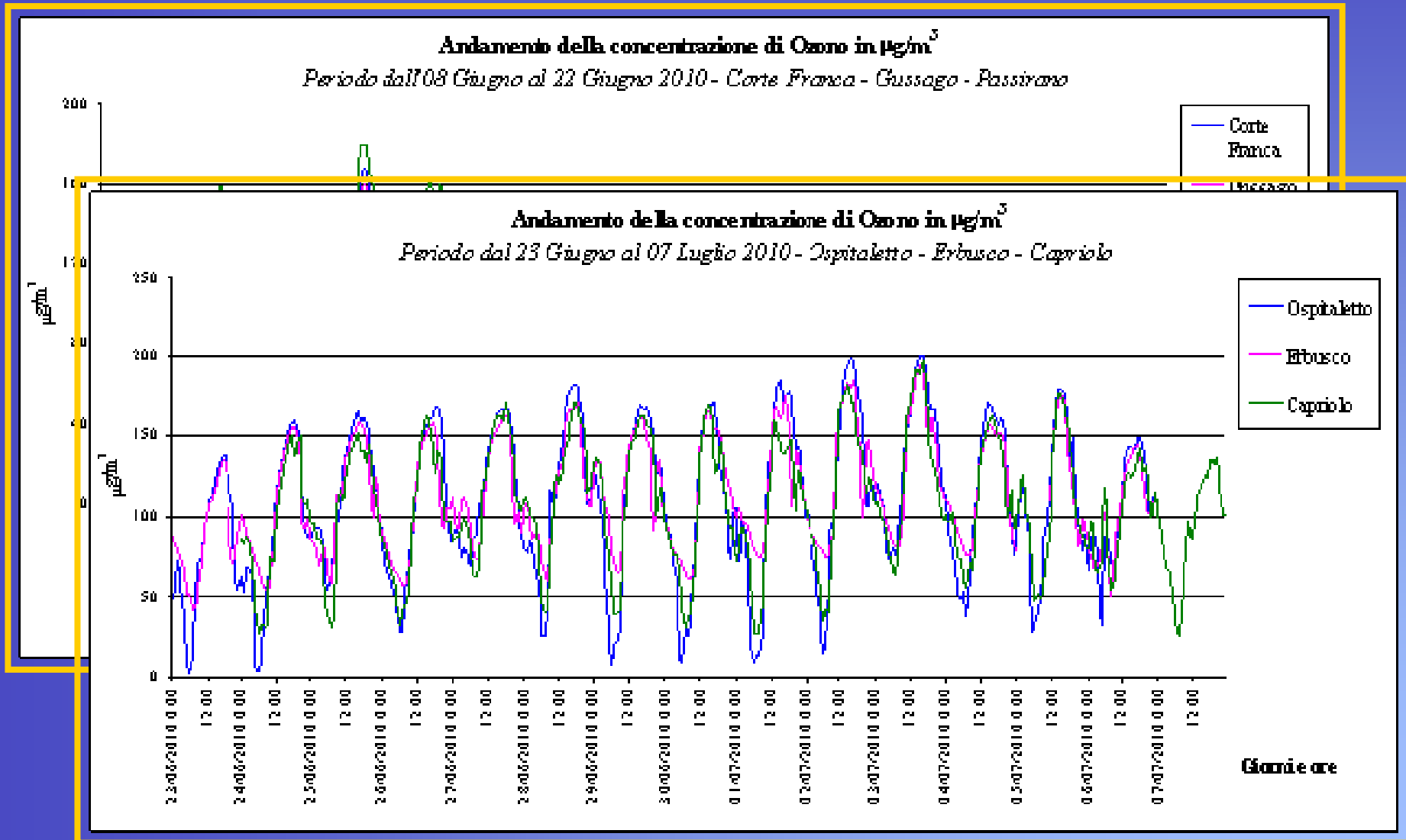
PM10 e PM2.5



Ozono (O₃)

Punto	Comune	Tipologia punto	O ₃ (µg/m ³) Periodo estivo			O ₃ (µg/m ³) Periodo invernale		
			Max orario	Max 8 ore	Media	Max orario	Max 8 ore	Media
A	Corte Franca	Traffico da arteria stradale	168,4	150,6	73,9	75,6	59,7	24,0
B	Passirano	Fondo in zona suburbana	180,2	162,3	80,8	85,0	80,1	43,8
C	Gussago	Centro abitato	159,4	144,4	74,6	92,5	85,6	33,8
D	Ospitaletto	Centro abitato	200,1	185,4	108,5	86	75	29
E	Erbusco	Fondo in zona suburbana	194,9	176,4	112,9	96,4	82,9	45,4
F	Capriolo	Traffico da arteria stradale	198,7	180,3	107,0	84,2	68,8	34,6

Ozono (O₃)



Ossidi di Azoto (NO_x)

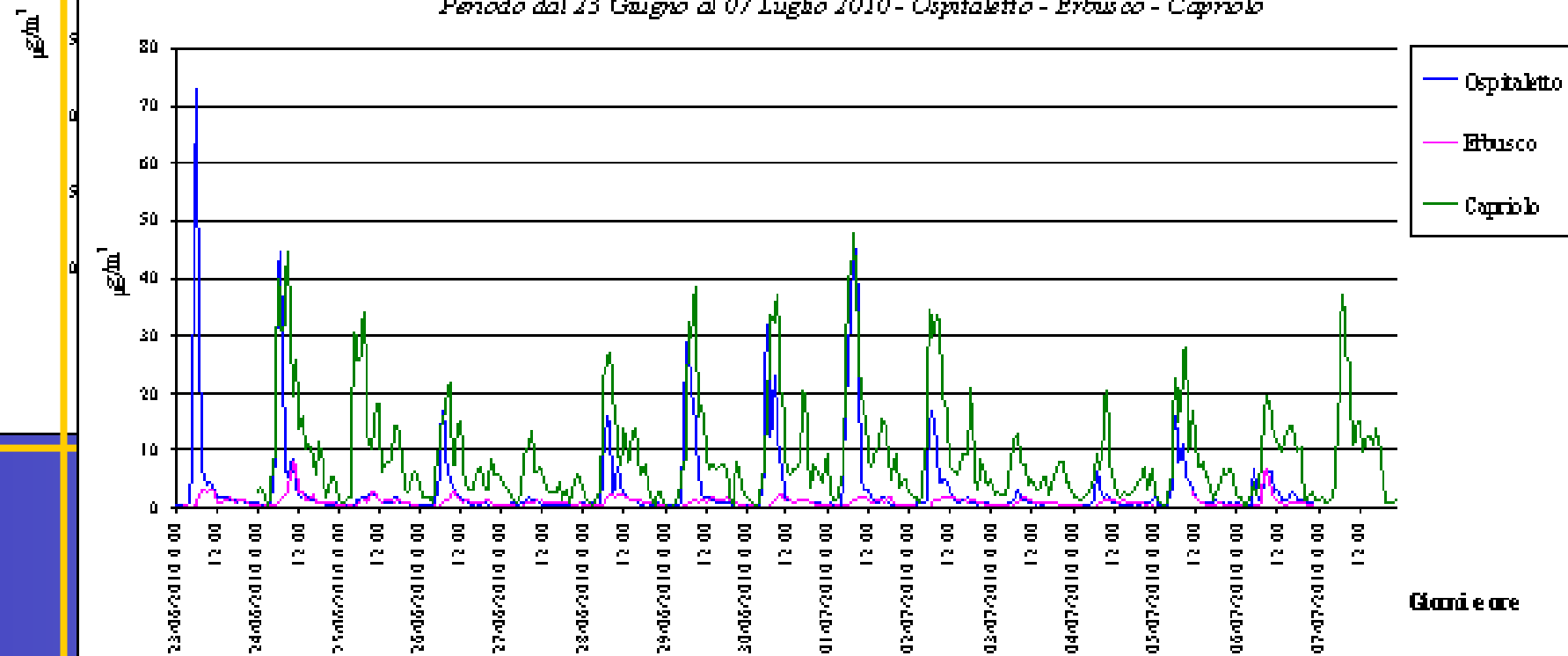
Punto	Comune	Tipologia punto	NO (µg/m ³) Periodo estivo		NO (µg/m ³) Periodo invernale		NO ₂ (µg/m ³) Periodo estivo		NO ₂ (µg/m ³) Periodo invernale	
			Max	Media	Max	Media	Max	Media	Max	Media
A	Corte Franca	Traffico da arteria stradale	28,8	3,2	112,0	21,3	45,5	16,0	120,9	60,7
B	Passirano	Fondo in zona suburbana	11,1	2,2	48,8	6,7	53,2	14,8	86,4	29,9
C	Gussago	Centro abitato	16,6	2,7	59,2	8,2	49,3	17,0	79,2	36,1
D	Ospitaletto	Centro abitato	73,0	3,4	277,8	22,8	92,4	25,4	103,5	42,7
E	Erbusco	Fondo in zona suburbana	7,8	1,1	39,4	4,3	57,2	14,2	71,3	21,6
F	Capriolo	Traffico da arteria stradale	47,8	9,2	109,1	22,7	101,9	39,7	102,7	46,4

Monossido di Azoto (NO)

Andamento della concentrazione del Monossido di Azoto in $\mu\text{g}/\text{m}^3$
 Periodo dall'08 Giugno al 22 Giugno 2010 - Corte Franca - Gussago - Passirano



Andamento della concentrazione del Monossido di Azoto in $\mu\text{g}/\text{m}^3$
 Periodo dal 23 Giugno al 07 Luglio 2010 - Ospitaletto - Erbusco - Capriolo



Biossidi di Azoto (NO_2)

Andamento della concentrazione del Biossido di Azoto in $\mu\text{g}/\text{m}^3$
 Periodo dal 08 Giugno al 22 Giugno 2010 - Corte Franca - Gussago - Passirano



Andamento della concentrazione del Biossido di Azoto in $\mu\text{g}/\text{m}^3$
 Periodo dal 23 Giugno al 07 Luglio 2010 - Ospitaletto - Erbusco - Capriolo

